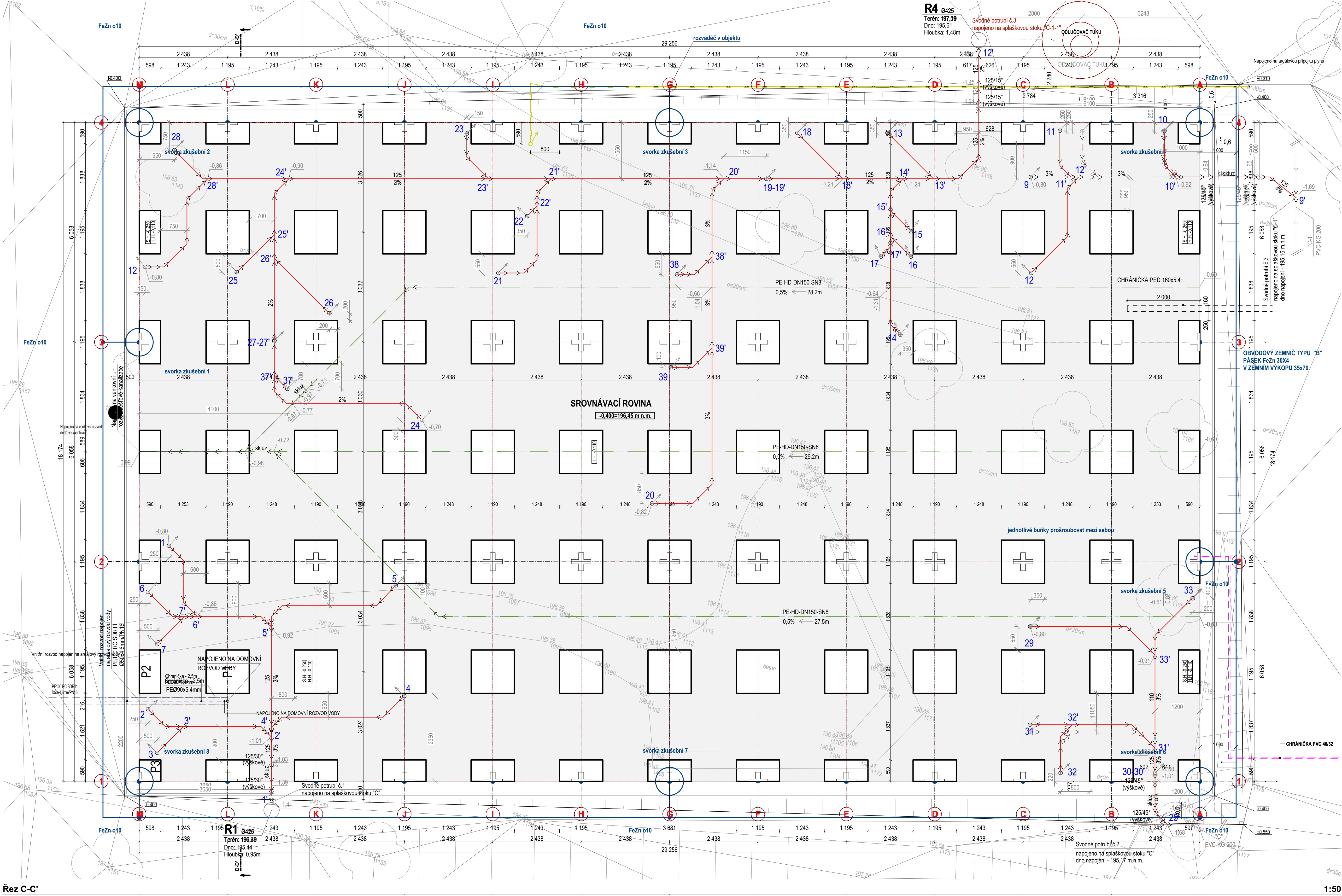


D.1.1.02 - PŮDORYS ZÁKLADŮ
D.1.1 ARCHITEKTONICKO-STAVEBNÍ ŘEŠENÍ



Rez C-C'

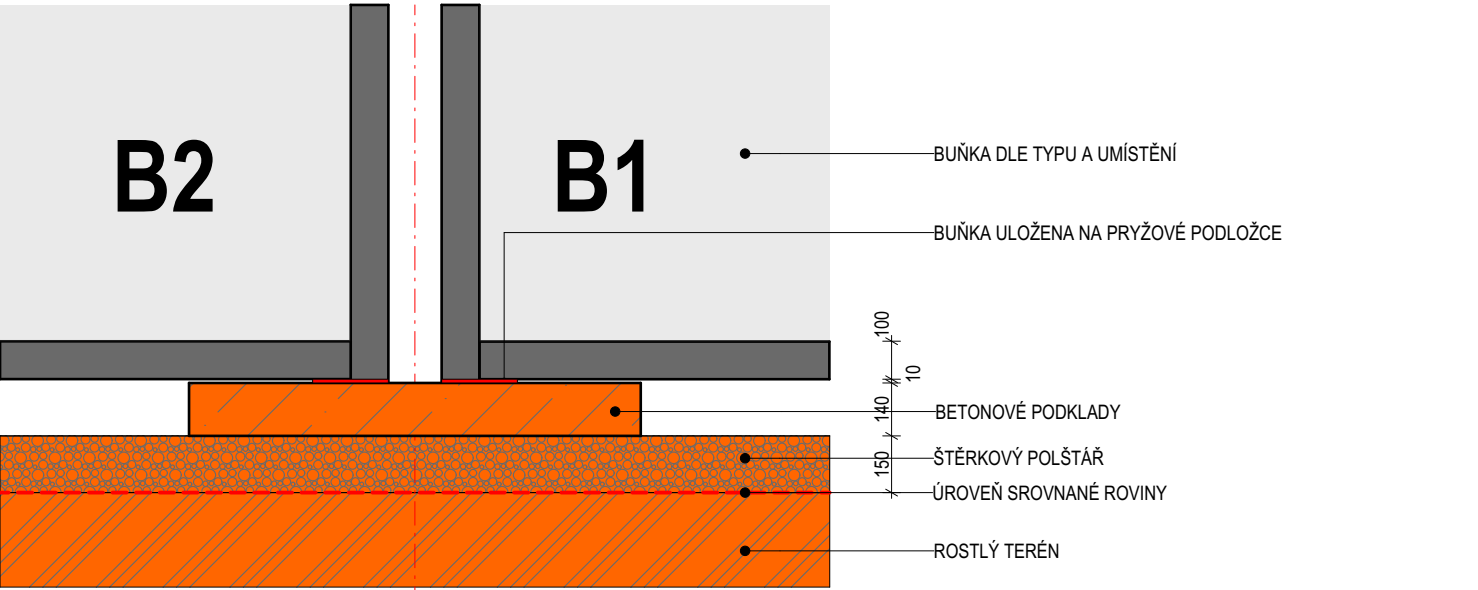
1:50

Rez D-D'

1:50

| TABULKA PRVKŮ ZÁKLADOVÝCH PATEK | | | | | |
|---------------------------------|----------|---------------------------------|----------------|------------------|------------|
| Typ | ID prvku | Popis prvku | Náhled 2D řezu | Výška prvku (mm) | Plocha(m2) |
| | P1 | Síliniční panel | | 140 | 78,21 |
| | P2 | Síliniční panel P1 - rozpuštěný | | 140 | 22,56 |
| | P3 | Síliniční panel P2 - rozpuštěný | | 140 | 1,41 |
| | | | | | 14,31 m² |

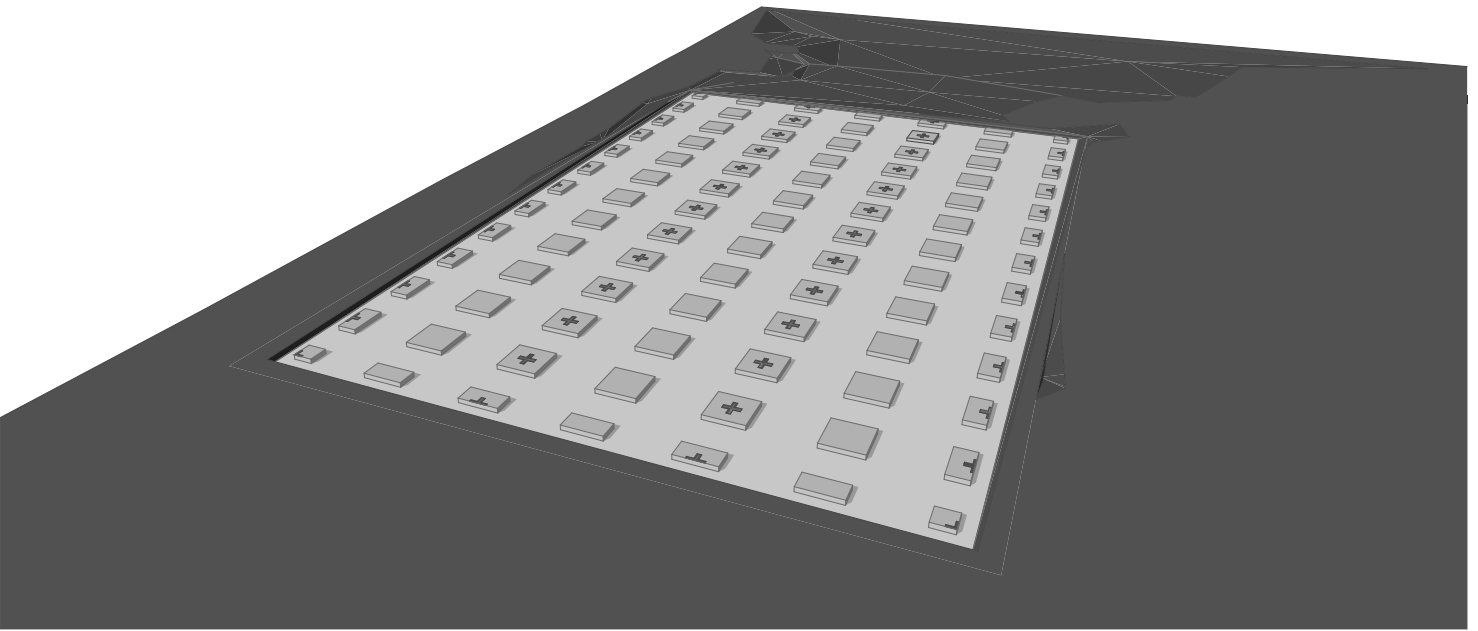
SCHÉMA USAZENÍ KONTEJNERŮ NA LOKÁLNÍ PATKU



3D model

ZÁKLADY

1:250



LEGENDA MATERIÁLŮ

- OBVODOVÝ PĚŠT BUNĚK DOČASNÉ MENZY - sendvícový panel s výplní z MW
- ZPEVNĚNÁ PLOCHA - betonová zámková dlažba tl. 80 mm
- ŠTERKOVÉ LOŽE - kamenivo fr. 2-4 mm
- KLADECÍ VRSTVA - kamenivo fr. 4-8 mm
- ŠTERKOVÉ LOŽE - kamenivo fr. 8-16 mm
- ŠTERKOVÉ LOŽE - kamenivo fr. 16-32 mm
- ŠTERKOVÉ LOŽE - kamenivo fr. 32-63 mm
- ŠTERKOVÉ LOŽE - kamenivo fr. 0-63 mm
- BETON PROSTÝ
- ROSTLÝ TERÉN
- NASYPANÁ ZEMINA
- ±0,000
- ±0,000 = 196,85 m n.m. Bp
- ZNAČENÍ MODULŮ JEDNOTLIVÝCH BUNĚK

LEGENDA PROFESÍ

- ELEKTRO
- ZKŮŠEBNÍ SVORKA
- SPOJOVACÍ SVORKA
- OBVODOVÝ ZEMNÍČ PÁSEK FeZn o10

POZNÁMKY:

- VEŠKERÉ ROZMĚRY JSOU POUZ ORIENTAČNÍ. SKUTEČNÉ ROZMĚRY JE NUTNO KOORDINOVAT S DODAVATELEM SYSTÉMU BUNĚK.
- ROZVRŽENÍ VŠECH OTVORŮ VE STĚNÁCH BUNĚK JE POUZE ORIENTAČNÍ. SKUTEČNÉ UMÍSTĚNÍ JE NUTNO KOORDINOVAT S DODAVATELEM BUNĚK.
- ROZVRŽENÍ TZB V BUNĚKÁCH URČENÝCH JAKO WC WC PRO ŽENY I MUŽE JE POUZE ORIENTAČNÍ. SKUTEČNÉ ROZVRŽENÍ JE NUTNO KOORDINOVAT S DODAVATELEM BUNĚK.
- TLOUŠŤKA IZOLACÍ STĚN, PODLAH A STROPU JE POUZE ORIENTAČNÍ. NUTNO KOORDINOVAT S DODAVATELEM BUNĚK.
- ROZVRŽENÍ ZÁKLADOVÝCH PATEK NUTNO UZPŮSOBIT DODAVATELEM S OHLEDEM NA ZÁTĚŽOVÉ SCHÉMA

| | |
|--|------------|
| TENTO VÝKRES JE CHRÁNĚN AUTORSKOU PRÁVÍ. | |
| ZÁČ. / KUP. / DATUM / DATE / ČÍSLO / DOPĚLNĚ / AMENDMENT | |
| PO NABYTÍ PRÁVNÍ MOCI ZE DNE 05.12.2019 | |
| PROVIZORNÍ MENZA - UK ALBERTOV | |
| ALBERTOV, PRAHA - NOVÉ MĚSTO | |
| D.1.1 - ARCHITEKTONICKO-STAVEBNÍ ŘEŠENÍ | |
| PROJEKTANT | PROJEKTANT |
| PAVEL HAUDUCH | PRAHA 2 |
| PROJEKTANT | PROJEKTANT |
| ING. LUKÁŠ TROJÁNEK | |
| PROJEKTANT | |
| DPS, DOKUMENTACE PRO PROVÁDĚNÍ STAVBY | |
| PROVIZORNÍ MENZA - UK ALBERTOV | |
| Konvent sester Alžbětinek parc. č. 1564/4, k.ú. Nové Město | |
| VÝKRES / SCALE | 1:50 |
| 1:50 | 10 x A4 |
| PŮDORYS ZÁKLADŮ | |
| D.1.1.02 | 05.12.2019 |
| | X |